

PR 15 (TAV)

## Percurso Serra de Alcaria do Cume

11,1 km 3/4 horas

### LEGENDA

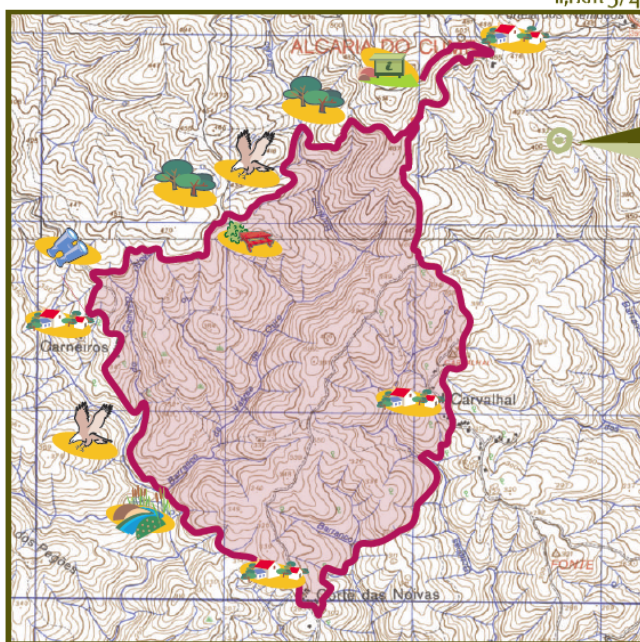


### Simbologia no terreno:

Caminho correcto Caminho errado



Virar à esquerda Virar à direita



### PERFIL DO PERCURSO



COM O APOIO DE:



\*Carta Militar proveniente do Instituto Geográfico do Exército\*

PR 15 (TAV)

## FICHA TÉCNICA

### Descrição sumária do percurso:

Este percurso, na fronteira norte com a vizinha freguesia de Cachopo, desenrola-se numa ambiência serrana. Do alto dos seus 525 metros de altitude, Alcaria do Cume oferece a mais soberba panorâmica de toda a freguesia, estendendo-se por toda a zona do litoral do concelho de Tavira. Apresenta o coberto vegetal característico da Serra do Caldeirão, composto por sobreiros, azinheiras e esteva, pontuado aqui e ali por recentes plantações de pinheiro manso. Ao longo deste percurso é possível observar grande parte das tradicionais actividades serranas, nomeadamente as culturas temporárias, a pastorícia e a apicultura.

### 1. ALCARIA DO CUME - CARNEIROS - 4,6 km

No miradouro de Alcaria de Cume, junto do talefe que marca 525 m de altitude, encontra o Painel do Percurso. Desfrute a ampla panorâmica até ao litoral. Passa ao lado de um aglomerado de casas de xisto e inicia a descida. A cerca de 3,1 km encontra um pinhal novo com um pequeno parque de merendas. Adiante, segue para Carneiros, típico monte serrano com uma simpática população de anciãos, que continuam a cuidar das suas pequenas parcelas de hortas e pomares.

### 2. CORTE DAS NOIVAS - 7,1 km

Após a travessia de Carneiros, entra-se numa zona com uma abundante vegetação ripícola e forte presença de aves, sobretudo desde o Barranco da Várzea de Ouro até às proximidades de Corte das Noivas (295 m).

### 3. CARVALHAL - ALCARIA DO CUME - 11,3 km

Atravessa-se o monte, iniciando o percurso para norte, numa paisagem característica do planalto com tradição cerealífera. Depois da passagem por Carvalho, grande e activo monte serrano com casario disperso, o terreno eleva-se progressivamente até à entrada de Alcaria do Cume.

### Pontos fortes do percurso:

1. As excelentes panorâmicas sobre todo o território da freguesia.
2. A tipicidade dos montes serranos ao longo de todo o percurso.
3. A nitida delimitação dos espaços florestais e das culturas temporárias típica do ambiente serrano.

### Como chegar...

Seguindo de Santa Catarina da Fonte do Bispo para oeste, pela EN 270, encontra à direita a estrada para Porto Carvalhoso. Segue até Alcaria do Cume, que fica a cerca de 13 km.

### Informações úteis

- ⊕ Não saia do percurso marcado e sinalizado;
- ⊕ Use vestuário prático, incluindo chapéu para proteção e calçado cómodo. Não se esqueça do impermeável ou roupa de abajo;
- ⊕ Evite barulhos e atitudes que perturbem a paz do local;
- ⊕ No decurso dos passeios tenha sempre em atenção os princípios gerais de conservação da natureza: não recolha plantas, animais ou rochas e não abandone lixo;
- ⊕ Atenção, alguns trilhos que atravessam ribeiros podem apresentar dificuldades nos meses de Inverno;
- ⊕ No Verão as temperaturas são elevadas. Evite as horas de maior calor;
- ⊕ Alguns trilhos atravessam reservas de caça.

### Contactos

#### Associação In Loco

"Campus da Boa Esperança"  
Centro de Apoio ao Desenvolvimento Sustentável  
Av. da Liberdade, Apartado 158  
8150-022 São Brás de Alportel  
Tel: +351 289 840860 . Fax: +351 289 840 879  
e-mail: inloco@mail.telepac.pt . net: www.in-loco.pt

#### C. M. de Tavira

Praça da República . 8800-951 Tavira  
Geral-Tel: 281 320 500 . Fax: 281 322 888  
e-mail: camara@cm-tavira.pt . net: www.cm-tavira.pt